

ROLA FORTU III POMIECHÓWEK W WOJNIE OBRONNEJ WE WRZEŚNIU 1939 R.

scenariusz lekcji dla klas VII-VIII szkoły podstawowej oraz wyższych

🕒 1 godzina lekcyjna (45 min.)

W wyniku lekcji uczeń:

- ❓ dowiaduje się, kiedy i w jakim celu powstał Fort III Pomiechówek i jakie miał znaczenie dla bezpieczeństwa Twierdzy Modlin,
- ❓ potrafi opowiedzieć, kto bronił fortu we wrześniu 1939 r. – zna nazwiska dowódców oraz nazwy formacji wojskowych,
- ❓ umie wskazać przebieg i najważniejsze fakty z historii obrony fortu we wrześniu 1939 r.
- ❓ wie, że Order Wojenny Virtuti Militari jest najwyższym odznaczeniem nadawanym za wybitne zasługi bojowe i rozumie, dlaczego zostali nim uhonorowani żołnierze 36 Pułku Piechoty Legii Akademickiej
- ❓ wie, gdzie można znaleźć dodatkowe informacje o forcie (strona www Fundacji, Facebook, YouTube, możliwość osobistego odwiedzenia fortu lub odbycie spaceru wirtualnego).

Metody:

- mini wykład/rozmowa nauczająca
- praca z materiałem filmowym
- wypełnianie karty pracy
- dyskusja

Materiały źródłowe i środki dydaktyczne:

- książeczka „Fort III Pomiechówek Miejsce pełne historii” materiał do pobrania: <https://forttrzcipomiechówek.org/files/fort-iii-pomiechówek-miejsce-pelne-historii.pdf>
- Załącznik nr 1
Materiał pomocniczy dla nauczyciela
- Załącznik nr 2
Kompilacja animacji „To jest historia!” (3 odcinki z serii „Obrona Fortu III Pomiechówek”)
link do filmu: <https://youtu.be/VNodfz3ZzTQ>
- Załącznik nr 3
Karta pracy

Przebieg zajęć:

- 1 Nauczyciel w formie mini wykładu wprowadza uczniów w temat zajęć (Załącznik nr 1) – (6 min).
- 2 Przed rozpoczęciem projekcji nauczyciel rozdaje uczniom karty pracy (Załącznik nr 3) oraz prosi o skupienie się oraz robienie notatek podczas projekcji. (4 min).
- 3 Kolejnym elementem zajęć jest projekcja kompilacji animacji pt. „To jest historia!” (Załącznik nr 2) – (6 min)
- 4 Po zakończeniu projekcji uczniowie uzupełniają punkty 1-3 karty pracy w oparciu o notatki oraz zapamiętane informacje. (12 min).
- 5 Następnie wyznaczeni przez nauczyciela lub chętni uczniowie kolejno głośno odczytują odpowiedzi z karty pracy (6 min).
- 6 Nauczyciel informuje uczniów, że pozostałe punkty z karty pracy są dla chętnych, a za ich uzupełnienie uczeń dostanie gratyfikację w postaci plusa, dodatkowych punktów lub oceny. (1 min).
- 7 Dyskusja klasy na temat: „Dlaczego osobiste zwiedzanie obiektów historycznych takich jak Fort III Pomiechówek ma jeszcze sens w dobie spacerów wirtualnych, sztucznej inteligencji i powszechnej dostępności informacji w internecie?” (8 min)
- 8 Nauczyciel podsumowuje zajęcia w formie zdań (3 minuty).
Na zajęciach dowiedziałem się, że...
Na dzisiejszej lekcji szczególnie zaciekało mnie...
Z dzisiejszych zajęć chciałbym zapamiętać...

Projekt dofinansowany ze środków
Ministerstwa Obrony Narodowej



FORT III POMIECHÓWEK W WOJNIE OBRONNEJ WE WRZEŚNIU 1939 R.

Zał. nr 1 | Materiał pomocniczy dla nauczyciela

Kalendarium:

Fort III Pomiechówek, którego budowę rozpoczęto w 1883 r. został oddany do użytku w 1887 r.

Najważniejsze wydarzenia z jego 136-letniej historii to:

- 10 listopada 1887 r.
formalne przekazanie fortu do użytku, dokonano jego uroczystego poświęcenia
- 19 sierpnia 1915 r.
fort zostaje zdobyty przez Niemców, koniec rosyjskiego panowania nad twierdzą modlińską i jej fortami
- 1917 r.
w forcie stacjonują żołnierze i oficerowie 1 Pułku Piechoty Legionów Polskich
- 1919-1926
w forcie stacjonują żołnierze 32 Pułku Piechoty
- od 1926 r.
fort wchodzi w skład Pomocniczego Składu Uzbrojenia nr 1 pełniąc funkcję magazynu amunicji
- 14–28 września 1939 r.
bohatera obrona fortu przez żołnierzy 1 Batalionu 36 Pułku Piechoty Legii Akademickiej
- okupacja niemiecka
1939-1945: kwiecień - czerwiec 1941 r. – obóz dla wysiedlonych rodzin;
lipiec – sierpień 1941 r. - obóz dla ludności żydowskiej;
1943-1944 więzienie śledcze gestapo
- 1945-1948
na terenie fortu ekshumowane są ciała ofiar zbrodni niemieckich
- 1967 r.
Okręgowa Komisja Badania Zbrodni Hitlerowskich w Warszawie wszczyna śledztwo w sprawie zbrodni popełnionych w Fortcie III, zawieszona w 1978 r. (formalnie trwa do dzisiaj)
- 1952–2006
fort ponownie staje się składnicą wojskowej amunicji
- 2007 r.
wojsko opuszcza fort, który pozostaje w zasobach AMW, jest zamknięty i strzeżony
- 2009 r.
fort został wpisany do rejestru zabytków
- 2017 r.
powstaje Fundacja Fort III Pomiechówek
- 2018-2020
IPN prowadzi w forcie ekshumacje i prace archeologiczne
- 31 lipca 2023 r.
otwarcie cmentarza wojennego w forcie

Historia oraz znaczenie Fortu III Pomiechówek zostały przystępnie i w atrakcyjnej formie przedstawione w książeczce Doroty Grzechocińskiej i Victora Somy pt. „Fort III Pomiechówek: miejsce pełne historii”.

Materiał do pobrania:

<https://forttrzecipomiechówek.org/files/fort-iii-pomiechówek-miejsce-pełne-historii.pdf>

Order za bohaterstwo:

We wrześniu 1939 roku załoga fortu broniła się zaciekle i z ogromnym poświęceniem.

Fort poddał się dopiero, gdy zapadła decyzja dowództwa o poddaniu całej twierdzy. Podjęto ją na wieść o kapitulacji Warszawy. Obrońcy fortu wywiesili w prawym jego skrzydle białą flagę.

W uznaniu bohaterstwa broniących fortu żołnierzy generał Juliusz Rómmel nadał 36 Pułkowi Piechoty Legii Akademickiej Order Virtuti Militari.

Order Wojenny Virtuti Militari to najwyższe polskie odznaczenie wojenne, nadawane za wybitne zasługi bojowe. Został ustanowiony 22 czerwca 1792 roku przez króla Stanisława Augusta Poniatowskiego po zwycięskiej bitwie pod Zieleńcami, w której cztery dni wcześniej polskie wojska pokonały Rosjan.

Projekt dofinansowany ze środków
Ministerstwa Obrony Narodowej



FORT III POMIECHÓWEK W WOJNIE OBRONNEJ WE WRZEŚNIU 1939 R.

Zał. nr 3 | Karta pracy

1. ZAZNACZ WŁAŚCIWĄ ODPOWIEDŹ

Podczas walk o Twierdzę Modlin we wrześniu 1939 r. Fort III Pomiechówek

- A) poddał się bez prób stawiania Niemcom jakiegokolwiek oporu.
- B) bronił się bohatersko, ale na rozkaz dowództwa obrony twierdzy został poddany Niemcom.
- C) nie brał w ogóle udziału w działaniach wojennych.

2. POPATRZ NA FOTOGRAFIE. CZY WIESZ, CO LUB KOGO PRZEDSTAWIAJĄ?



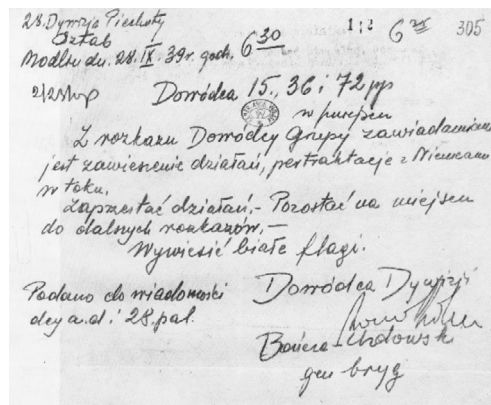
POCIĄG PANCERNY „ŚMIERĆ”



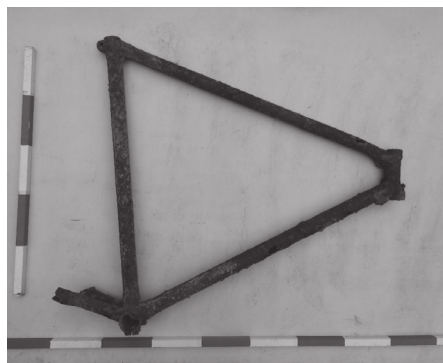
BIAŁA FLAGA W FORCIE



ORDER „VIRTUTI MILITARI”



ROZKAZ KAPITULACJI
TWIERDZY MODLIN



RAMA OD ROWERU



KPT. BOGUSŁAW
BERNARD RYTEL

3. ROZWIĄŻ KRZYŻÓWKĘ

Litery z pól w pogrubionej kolumnie utworzą rozwiązanie – drugie imię jednego z dowódców obrony Fortu III Pomiechówek.

			1.	O	B	R	O	N	N	A
	2.	Ś	M	I	E	R	Ć			
3.	M	A	J	O	R					
4.	O	D	C	I	N	E	K			
		5.	S	P	A	C	E	R		
6.	K	O	L	A	R	Z	E			
		7.	M	O	D	L	I	N		

Wpisz rozwiązanie: BERNARD

Wojna niemiecko-polska z września 1939 r.

1. Nazwa pociągu pancernego Wojska Polskiego, którego ostrzałem dowodzone z Fortu III Pomiechówek.
2. Stopień wojskowy Germana Piekarniaka, pierwszego dowódcy obrony fortu.
3. „Pomiechowski” – odegrał istotną rolę w obronie Twierdzy Modlin we wrześniu 1939 r.
4. Wirtualny, możesz go znaleźć na stronie www.forttrzcipomiechówek.org i zwiedzić fort zdalnie na swoim tablecie, laptopie lub telefonie
5. Żołnierze na rowerach wykorzystywani do działań zwiadowczych i przenoszenia meldunków podczas obrony Fortu III we wrześniu 1939 r.
6. Twierdza, dostępu do której bronił Fort III Pomiechówek.

4. UZUPEŁNIJ ZDANIA WYRAZAMI Z RAMKI

rowerach • 36 Pułku Piechoty Legii Akademickiej • Warszawy
pociąg pancerny • 1939 • flagę • 13 kompanii
Twierdzy • Virtuti Militari • prac archeologicznych • Piekarniaka

Podczas obrony TWIERDZY Modlin we wrześniu 1939 r. odcinek pomiechowski odegrał bardzo istotną rolę. Samego Fortu III bohatersko bronił I batalion 36 PUŁKU PIECHOTY LEGII AKADEMICKIEJ dowodzony kolejno przez majora Germana PIEKARNIAKA, a następnie przez kpt. Bogusława Bernarda Rytla.

Podczas PRAC ARCHEOLOGICZNYCH prowadzonych w forcie w latach 2018 – 2020 odnaleziono wiele elementów rowerów, zakopanych w jednym miejscu. Dowódcy obrony fortu wykorzystywali bowiem żołnierzy na ROWERACH, zwanych kolarzami do przenoszenia meldunków, utrzymywania łączności oraz działań zwiadowczych. Należeli do 13 KOMPANII 28 Dywizji Piechoty.

Podczas działań wojennych na odcinku Modlin-Pomiechówek kursował legendarny POCIĄG PANCERNY Wojska Polskiego II RP nr 15 „Śmierć”. To właśnie z Fortu III ostrzałem prowadzonym przez pociąg kierował podporucznik Romuald Marcinkiewicz, dowódca plutonu ogniowego.

Fort poddał się dopiero, gdy zapadła decyzja dowództwa o poddaniu całej twierdzy. Podjęto ją na wieść o kapitulacji WARSZAWY

Obróńcy fortu wywiesili w prawym jego skrzydle białąFLAGĘ.....

Niemcy wkroczyli do fortu, który stał się teraz punktem zbornym polskich jeńców z pododdziałka „Pomiechówek”. Stąd rozsyłano ich do obozów internowania w Działdowie, Mławie oraz łowie.

W uznaniu bohaterstwa broniących fortu żołnierzy generał Juliusz Rómmel nadał 36 Pułkowi Piechoty Legii Akademickiej Order.....VIRTUTI MILITARI.....

5. POŁĄCZ NAZWISKA DOWÓDCÓW ZAANGAŻOWANYCH W OBRONĘ ODCINKA POMIECHOWSKIEGO Z ICH FUNKCJAMI:

mjr German Piekarniak	_____	dowódca I batalionu 36 Pułku Piechoty Legii Akademickiej
por. Anatol Trusow	_____	dowódca plutonu ogniowego Pociągu Pancernego „Śmierć”
ppor. Romuald Marcinkiewicz	_____	dowódca 13. kompanii 28. Dywizji Piechoty
kpt. Bogusław Bernard Rytel	_____	

6. PRAWDA CZY FAŁSZ?

Poniżej znajdziesz kilka zdań dotyczących Fortu III Pomiechówek. Przy każdym z nich zaznacz odpowiednio **P** (prawda) lub **F** (fałsz).

Po kapitulacji Twierdzy Modlin pociąg pancerny Wojska Polskiego nr 15 „Śmierć” był wykorzystywany przez Niemców w dalszych walkach przeciwko aliantom w czasie II wojny światowej.

P

F

Obroną Fortu III Pomiechówek we wrześniu 1939r. dowodził gen. Wiktor Thommée.

P

F

Podczas walk o Twierdzę Modlin we wrześniu 1939r. załoga Fortu III Pomiechówek broniła się z ogromnym bohaterstwem i poświęceniem.

P

F

Bohaterska załoga 1 batalionu 36 Pułku Piechoty Legii Akademickiej za swoje męstwo i poświęcenie została odznaczona Orderem Orła Białego.

P

F

Dowódcy obrony fortu wykorzystywali żołnierzy na motocyklach do przenoszenia meldunków, utrzymywania łączności oraz działań zwiadowczych.

P

F

Po wkroczeniu do fortu, Niemcy zorganizowali w nim punkt zborny polskich jeńców z pododdziałka „Pomiechówek”.

P

F

Pociąg pancerny „Śmierć” był najdłuższym działającym pociągiem pancernym Wojska Polskiego we wrześniu 1939 roku.

P

F

Po otrzymaniu rozkazu kapitulacji od dowództwa Twierdzy Modlin, polscy żołnierze broniący Fortu III na znak poddania się wywiesili biało-czerwoną flagę.

P

F

FORT III POMIECHÓWEK W WOJNIE OBRONNEJ WE WRZEŚNIU 1939 R.

Zał. nr 3 | Karta pracy

1. ZAZNACZ WŁAŚCIWĄ ODPOWIEDŹ

Podczas walk o Twierdzę Modlin we wrześniu 1939 r. Fort III Pomiechówek

- A) poddał się bez prób stawiania Niemcom jakiegokolwiek oporu.
- B) bronił się bohatersko, ale na rozkaz dowództwa obrony twierdzy został poddany Niemcom.
- C) nie brał w ogóle udziału w działaniach wojennych.

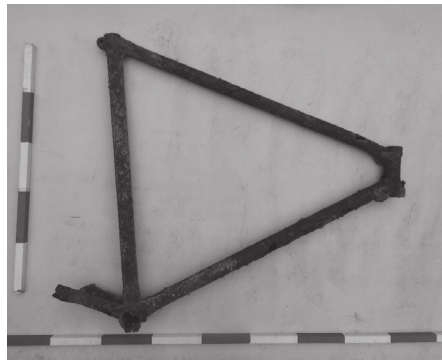
2. POPATRZ NA FOTOGRAFIE. CZY WIESZ, CO LUB KOGO PRZEDSTAWIAJĄ?



28. Dymarski Pruski
Batalion
Modlin dn. 28. IX. 39 r. godz. 6³⁰ 1:2 6²⁵ 305

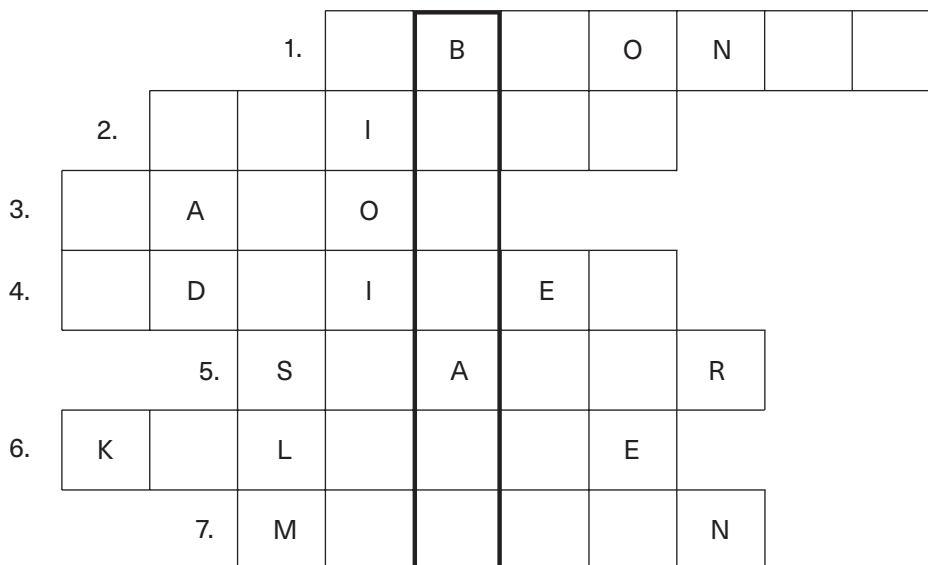
28. Dymarski
Dziennik 15, 36 i 72 pp
w sprawie
Z rozkazu Dowódcy Grupy, zawiadomienie
jest zawiadomienie działani, pertraktacje z Niemcami
w toku.
Zapraszamy działani, - Porozumienie więcej
do dalszych rozstrzygnięć.
Myślicie! Bracie! Flagi!

Podawo do wiadomości
dny a. d. 28. pał.
Dziennik Dywizji
Batalion 28. pał.
gen. bryg



3. ROZWIĄŻ KRZYŻÓWKĘ

Litery z pól w pogrubionej kolumnie utworzą rozwiązanie – drugie imię jednego z dowódców obrony Fortu III Pomiechówek.



Wpisz rozwiązanie:

1. Wojna niemiecko-polska z września 1939 r.
2. Nazwa pociągu pancernego Wojska Polskiego, którego ostrzałem dowodzone z Fortu III Pomiechówek.
3. Stopień wojskowy Germana Piekarniaka, pierwszego dowódcy obrony fortu.
4. „Pomiechowski” – odegrał istotną rolę w obronie Twierdzy Modlin we wrześniu 1939 r.
5. Wirtualny, możesz go znaleźć na stronie www.forttrzcipomiechówek.org i zwiedzić fort zdalnie na swoim tablecie, laptopie lub telefonie
6. Żołnierze na rowerach wykorzystywani do działań zwiadowczych i przenoszenia meldunków podczas obrony Fortu III we wrześniu 1939 r.
7. Twierdza, dostępu do której bronił Fort III Pomiechówek.

4. UZUPEŁNIJ ZDANIA WYRAZAMI Z RAMKI

rowerach • 36 Pułku Piechoty Legii Akademickiej • Warszawy
 pociąg pancerny • 1939 • flagę • 13 kompanii
 Twierdzy • Virtuti Militari • prac archeologicznych • Piekarniaka

Podczas obrony Modlin we wrześniu r. odcinek pomiechowski odegrał bardzo istotną rolę. Samego Fortu III bohaterstwo bronił I batalion dowodzony kolejno przez majora Germana, a następnie przez kpt. Bogusława Bernarda Rytla.

Podczas prowadzonych w forcie w latach 2018 – 2020 odnaleziono wiele elementów rowerów, zakopanych w jednym miejscu. Dowódcy obrony fortu wykorzystywali bowiem żołnierzy na, zwanych kolarzami do przenoszenia meldunków, utrzymywania łączności oraz działań zwiadowczych. Należeli do 28 Dywizji Piechoty.

Podczas działań wojennych na odcinku Modlin-Pomiechówek kursował legendarny Wojska Polskiego II RP nr 15 „Śmierć”. To właśnie z Fortu III ostrzałem prowadzonym przez pociąg kierował podporucznik Romuald Marcinkiewicz, dowódca plutonu ogniowego.

Fort poddał się dopiero, gdy zapadła decyzja dowództwa o poddaniu całej twierdzy. Podjęto ją na wieść o kapitulacji

Obrońcy fortu wywiesili w prawym jego skrzydle białą

Niemcy wkroczyli do fortu, który stał się teraz punktem zbornym polskich jeńców z pododdziałka „Pomieczówek”. Stąd rozsyłano ich do obozów internowania w Działdowie, Mławie oraz łowie.

W uznaniu bohaterstwa broniących fortu żołnierzy generał Juliusz Rómmel nadał 36 Pułkowi Piechoty Legii Akademickiej Order.....

5. POŁĄCZ NAZWISKA DOWÓDCÓW ZAANGAŻOWANYCH W OBRONĘ ODCINKA POMIECHOWSKIEGO Z ICH FUNKCJAMI:

mjr German Piekarniak

por. Anatol Trusow

ppor. Romuald Marcinkiewicz

kpt. Bogusław Bernard Rytel

dowódca I batalionu 36 Pułku
Piechoty Legii Akademickiej

dowódca plutonu ogniowego Pociągu
Pancernego „Śmierć”

dowódca 13. kompanii 28. Dywizji Piechoty

6. PRAWDA CZY FAŁSZ?

Poniżej znajdziesz kilka zdań dotyczących Fortu III Pomieczówek. Przy każdym z nich zaznacz odpowiednio **P** (prawda) lub **F** (fałsz).

Po kapitulacji Twierdzy Modlin pociąg pancerny Wojska Polskiego nr 15 „Śmierć” był wykorzystywany przez Niemców w dalszych walkach przeciwko aliantom w czasie II wojny światowej.

P F

Obroną Fortu III Pomieczówek we wrześniu 1939r. dowodził gen. Wiktor Thommée.

P F

Podczas walk o Twierdzę Modlin we wrześniu 1939r. załoga Fortu III Pomieczówek broniła się z ogromnym bohaterstwem i poświęceniem.

P F

Bohaterska załoga 1 batalionu 36 Pułku Piechoty Legii Akademickiej za swoje męstwo i poświęcenie została odznaczona Orderem Orła Białego.

P F

Dowódcy obrony fortu wykorzystywali żołnierzy na motocyklach do przenoszenia meldunków, utrzymywania łączności oraz działań zwiadowczych.

P F

Po wkroczeniu do fortu, Niemcy zorganizowali w nim punkt zborny polskich jeńców z pododdziałka „Pomieczówek”.

P F

Pociąg pancerny „Śmierć” był najdłużej działającym pociągiem pancernym Wojska Polskiego we wrześniu 1939 roku.

P F

Po otrzymaniu rozkazu kapitulacji od dowództwa Twierdzy Modlin, polscy żołnierze broniący Fortu III na znak poddania się wywiesili biało-czerwoną flagę.

P F